

> Webinaire évolution de l'animation PEPI
Mai 2021

- Intro : qui je suis et ce qu'est l'intelligence collective*
- Je suis chargée de mission accompagnement des dynamique collectives pour la DipSO, cela consiste en 3 activités : facilitation (utilisation de méthode d'intelligence collective pour atteindre des objectifs collectifs), conseil en organisation (réflexion et mise en œuvre de projets d'organisation en particulier sur l'animation des réseaux métiers de la DipSO) et formation (transmettre les méthodes que je maîtrise, par exemple animation)
- Je suis là parce que j'exerce la mission de facilitatrice de la communauté des PEPI, vous allez comprendre par la suite
- Quelques mots sur la DipSO : **répondre aux enjeux liés à l'ouverture de la recherche dans un contexte de développement du numérique et d'attentes de plus en plus fortes de la société. Chargée de**

Le projet : évolution de l'animation des PEPI

Constat

Les PEPI créés en 2010 étaient en phase d'essoufflement

Des bureaux pas toujours renouvelés

Dans le cadre de la fusion, deux cultures se rencontrent

Une segmentation thématique qui limite les échanges

Lien pas clairs avec les CATI

2 études ont montré qu'on avait besoin de structure d'animation de type PEPI

Partage et d'échanges

Montée en compétences



Le projet : évolution de l'animation des PEPI

Déroulé du projet

Phase 1 - 2019 : Une enquête auprès des bureaux des PEPI

Phase 2 - 2020 :

- Une équipe projet mixte DRHDD/DipSO pour proposer un renouvellement de l'animation (Dany Hoch, Frédérique Malipier, Patrick Moreau, Alexandre Dehne-Garcia et Lise Frappier)
- La découverte d'un modèle d'animation « souple » : les communautés de projet « en réseau »
- Accompagnement par Jean-Michel Cornu

Phase 3 – 2020 : en lien avec les bureaux des PEPI

- La constitution d'un groupe ouvert (20 volontaires tous rattachements, origines...)
- Un confinement...
- 1ère rencontre fin 2020

Phase 4 – 2020-2021 : expérimentation

Phase 5 – 2021 : Ouverture à tous



INRAE DipSO

Webinaire évolution de l'animation PEPI

Mai-Juin 2021 / Projet DRHDD-DipSO / Lise Frappier

Le modèle d'animation

Pourquoi les communautés de projet en réseau ?

Éviter l'essoufflement des animateurs

Permettre les échanges quel que soit le rattachement ou le domaine informatique d'intérêt

Structurer l'animation avec les PEPI qui fonctionnent

Faire évoluer les modes de fonctionnement



INRAE DipSO

Webinaire évolution de l'animation PEPI

Mai-Juin 2021 / Projet DRHDD-DipSO / Lise Frappier

Quelques explications

Le modèle de communautés de projet en réseau



INRAE DipSO

Webinaire évolution de l'animation PEPI

Mai-Juin 2021 / Projet DRHDD-DipSO / Lise Frappier

p. 5

Deux modèles de coopération en réseau

Équipe projet

- 12 personnes max
- Idéal 5-6 personnes
- Dans une équipe, tout le monde (ou presque) joue le jeu

Communauté « en étoile »

- Jusqu'à 150 personnes (Dunbar)
- Peu d'initiatives parmi les membres
- Peu d'interactions ENTRE membres
- Le centre devient un goulot d'étranglement et un lieu de pouvoir
- Si le centre s'épuise le réseau aussi



INRAE DipSO

Webinaire évolution de l'animation PEPI
Mai-Juin 2021 / Projet DRHDD-DipSO / Lise Frappier



p. 6

Le problème de la taille des équipes de travail : plus le groupe est nombreux:

- moins les membres sont satisfaits : les difficultés de communication s'accroissent.
- plus il y a de chance pour que se forment des sous-groupes et des cliques.
- plus les problèmes interpersonnels prennent d'importance, au détriment de l'unité d'action dans la réalisation de la tâche

La productivité du groupe est fonction inverse du nombre.

Si le groupe est trop petit, l'expression des désaccords est plus difficile et la tension augmente malgré les apparences.

• Les équipes de deux: les plus sûres, maximum d'intimité et d'interconnaissance. Elles évoluent vers la séparation ou la soumission de l'un des deux.

• Les équipes de trois: les plus efficaces pour la résolution de problèmes précis.

• Les équipes de quatre: ici, les missions réalisées par l'équipe sont nettement supérieures qu'à trois ou deux. Début de structuration.

→ La taille optimale serait de cinq ou six

Roger Mucchielli

Grandes communautés en réseau (>100)

- On aimerait avoir beaucoup d'actifs
- Règle du 1% ou 90-9-1 (W.C. Hill)
 - Pourcentage d'actifs constant (10-20%)
 - Presque personne ne fait rien

« BEAUCOUP » = au moins 10 actifs

« suffisamment d'actifs » = 100 membres min.

Les inactifs sont nos amis !



INRAE DipSO

Webinaire évolution de l'animation PEPI

Mai-Juin 2021 / Projet DRHDD-DipSO / Lise Frappier

p. 7

- Ref Hil
- Ex bibli Bretagne

Des avantages dans les 2 !

Équipe projet
• Résultats

Communauté en réseau
• Intelligence collective du groupe



Comment avoir le beurre et l'argent du beurre ?



INRAE DipSO

Webinaire évolution de l'animation PEPI

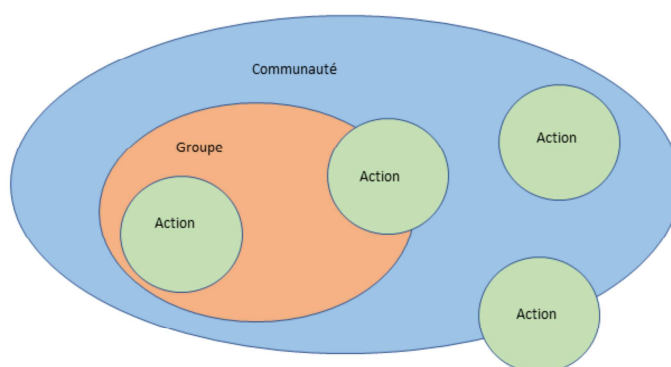
Mai-Juin 2021 / Projet DRHDD-DipSO /Lise Frappier

p. 8

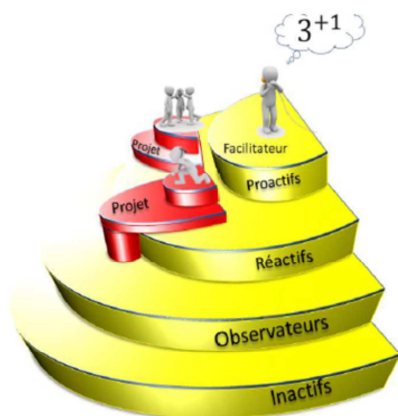
- L'intelligence collective c'est quoi ? C'est comment on va résoudre des problèmes en groupe plus efficacement que seul. Pour la mettre en œuvre il faut mettre les personnes dans des conditions optimales pour coopérer et donc utiliser des modes d'organisation méthodes et processus spécifiques qui permettent de l'activer.

Communautés de projets en réseau = symbiose

- Équipes projet = résultats
- Communautés en réseau = intelligence collective



Rôles communauté de projets en réseau



- Facilitateur : s'assure de la circulation de l'information
- Proactifs : proposent des projets, à l'initiative
- Réactifs : s'engagent si on leur propose des projets
- Observateurs : se saisissent de ce qui se passe pour leur usage
- Inactifs : ne font rien de spécial



INRAE DipSO

Webinaire évolution de l'animation PEPI
Mai-Juin 2021 / Projet DRHDD-DipSO / Lise Frappier

p. 10

- Réfléchissez à vos positions dans les groupes auxquels vous participez

Clé pour réussir

Faire gagner du temps aux participants.



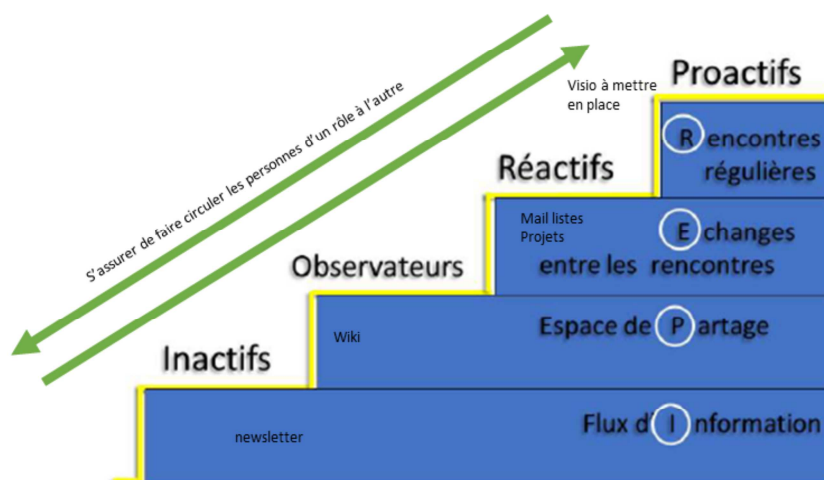
INRAE DipSO

Webinaire évolution de l'animation PEPI

Mai-Juin 2021 / Projet DRHDD-DipSO / Lise Frappier

p. 11

Des activités REPI pour maintenir l'engagement



- Comme des personnes montent ça permet aux autres de changer de rôle en descendant : éviter l'épuisement
- La montée permet la descente aux autres
- Rappeler les modalités d'animation : mail = prochaine étape

Des actions contre-intuitives et à l'efficacité éprouvée



INRAE DipSO

Webinaire évolution de l'animation PEPI

Mai-Juin 2021 / Projet DRHDD-DipSO / Lise Frappier

p. 13

- Pas d'animateur
- Pas de CR / des prochaines étapes
- C'est simple mais pas facile à capter

Le résultat : évolution des PEPI



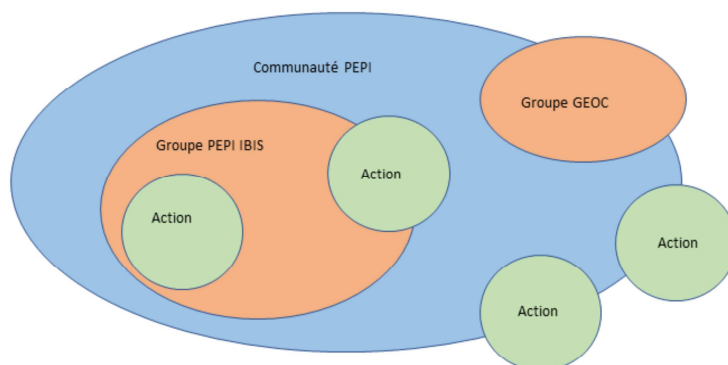
INRAE DipSO

Webinaire évolution de l'animation PEPI

Mai-Juin 2021 / Projet DRHDD-DipSO / Lise Frappier

Quelle organisation ?

Une communauté INRAE ouverte à tous pour partager et expérimenter autour de l'informatique



D'autres Groupes d'intérêts PEPI
si vous avez besoin...



INRAE DipSO

Webinaire évolution de l'animation PEPI

Mai-Juin 2021 / Projet DRHDD-DipSO / Lise Frappier

Une communauté ouverte et modulaire

Texte rédigé par le GT

Partage d'expérience et de pratiques en informatique est notre communauté INRAE ouverte à tous les personnels INRAE et des UMR associées, ayant un intérêt pour l'informatique et l'envie de participer en partageant et expérimentant.

L'objet est d'échanger, partager ses pratiques et ses questions, monter collectivement en compétences, expérimenter et mutualiser des outils ou méthodes, découvrir de nouvelles technologies, se soutenir et s'entraider... Et ainsi aller plus loin, gagner du temps et de l'énergie.

Les valeurs de la communauté sont la bienveillance, l'écoute et la transparence dans les échanges, la liberté d'expérimenter. Elle s'appuie sur la libre participation et le droit à l'initiative, sans cadrage ni priorisation des sujets abordés.

Elle est transversale et complémentaire aux réseaux et structures existants internes (services, unités, départements, CATI, pépinières...) ou externes (DevLOG, RESINFO...).

La communauté s'organise en fonction de ses besoins, par exemple : maintien ou non des groupes PEPI pré-existants et création de groupes d'échanges (thématiques, régionaux, technologiques...) ou de groupes « action » (formation, test d'outil, veille technologique...).



Les PEPI : une structure d'animation au service de l'échange et de l'information !

Faire savoir que vos projets / groupes existent et les ouvrir (ou pas)

Partagez, échangez

Ouvert à tous

Conservez la mémoire des projets finis

Complémentarité avec les groupes PEPI thématiques

Transversalité thématiques et CATI

Améliorer son travail au quotidien sans alourdir la charge : on ne crée pas des groupes en plus mais des groupes utiles à l'activité professionnelle



INRAE DipSO

Webinaire évolution de l'animation PEPI

Mai-Juin 2021 / Projet DRHDD-DipSO / Lise Frappier

p. 17

Des outils mis à disposition pour échanger

Wiki : faites connaître votre groupe, déposez vos CR...

<https://pepi2g.wiki.inrae.fr/doku.php>

Forum : partagez, échangez sur des sujets qui vous intéressent

<https://forum.dipso.inrae.fr/>

Liste de diffusion : annoncez les réunions ouvertes à tous et la prochaine étape d'un projet pour lequel vous avez besoin d'aide

pepi2g-subscribe@groupes.renater.fr

Rencontres mensuelles : venez échangez avec des collègues sur vos activités ou blocages du moment

Diffusion des dates régulières sur la liste



INRAE DipSO

Webinaire évolution de l'animation PEPI

Mai-Juin 2021 / Projet DRHDD-DipSO / Lise Frappier

p. 18

- Des outils basiques et efficaces

Des projets déjà visibles

A retrouver sur le wiki !

L'objectif n'est pas de créer des groupes spécifiques mais de faire connaître à tous vos projets et vos besoins / envie de collaborer

Groupes

- * IBIS : communauté de Bioinformaticiens, informations supplémentaires sur <https://pepi-ibis.inrae.fr/>
- * [Informatique spatialisée](#)
- * [Poste de travail \(pepi 2ic\)](#) : Organiser l'animation autour du poste de travail
- * [Administration Systèmes \(pepi sysadmin\)](#) : Organiser l'animation autour des infrastructures système au sens large
- * Développement Logiciel
- * Infrastructures Big Data
- * PCSC Portail Calcul Stockage et Cloud
- * GEOC Galaxy Extra Omic Community
- * [BBB Big Blue Button](#)
- * [GPU_general Graphics Processing Unit](#)
- * Systèmes d'Information pour les données agro-environnementales



INRAE DipSO

Webinaire évolution de l'animation PEPI

Mai-Juin 2021 / Projet DRHDD-DipSO /Lise Frappier

Des projets à imaginer

A discuter sur le forum !

Des webinaires thématiques ?

Trouver un nouveau nom pour PEPI : <https://forum.dipso.inrae.fr/t/trouver-un-nom-pour-ces-nouveaux-pepi/407/9>

A vous de jouer !



Métiers du numérique

14

Cette catégorie vise à regrouper toutes les discussions relevant des métiers du numérique au sens large.

- Gestion technique des données
- Ingénierie du Développement Logiciel
- 2IC-SysAdmin



INRAE DipSO

Webinaire évolution de l'animation PEPI

Mai-Juin 2021 / Projet DRHDD-DipSO / Lise Frappier

p. 20

Groupe IBIS



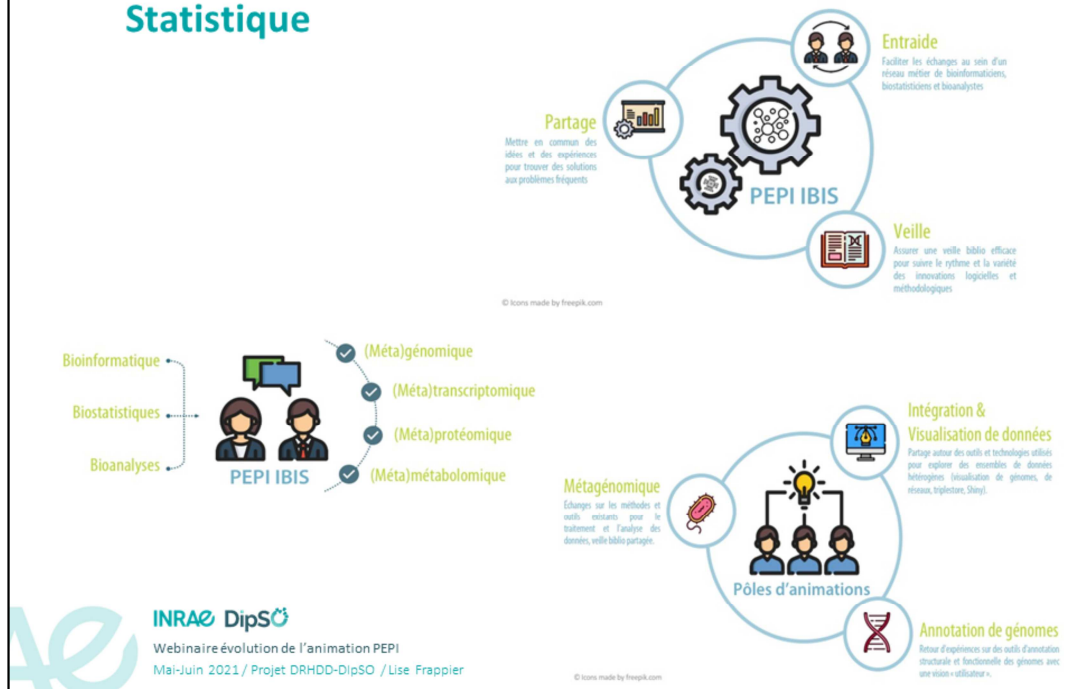
INRAE DipSO

Webinaire évolution de l'animation PEPI

Mai-Juin 2021 / Projet DRHDD-DipSO / Lise Frappier

p. 21

PEPI IBIS : Partage d'Expériences et de Pratiques en Informatique Ingénierie Bioinformatique et Statistique



Objectifs des groupes de travail

- faire des retours d'expériences sur des outils, échanger sur des méthodes, partager la veille technique et bibliographique, ...
- participer à quelques actions élargies : séminaires, formations,...
- créer un réseau sur une thématique spécifique

Bureau & réseau



→ 1 assemblée générale tous les 2 ans (16-18 novembre 2021 à Toulouse)

→ Communication

- ♦ site web : <http://pepi-ibis.inrae.fr/>
- ♦ liste de diffusion : bioinformaticiens@groupes.renater.fr (306 inscrits)
- ♦ bureau : pepi-bioinfostats-bureau@inrae.fr
- ♦ correspondants de centre : pepi-bioinfostats-correspondants@inrae.fr

→ Accueil des nouveaux arrivants : correspondants de centre + [livret d'accueil](#)



INRAE DipSO

Webinaire évolution de l'animation PEPI

Mai-Juin 2021 / Projet DRHDD-DipSO / Lise Frappier

p. 23

à Toulouse (2021) - 2 jours - **du 16 au 18 nov 2021**

Actions récentes

- **Journées du PEPI IBIS**
 - ◆ à Paris (2019) - 2 jours - environ 80 participants
- **Pôle Annotation de génomes**
 - ◆ 6 visios “retour d’expériences” (2019-2020)
- **Pôle Intégration & Visualisation de données**
 - ◆ journée thématique (2018) → remontée de besoins d’infrastructures pour le déploiement d’applications R Shiny
- **Pôle Métagénomique**
 - ◆ 7 visios “retour d’expérience” (2019-2021)
 - ◆ 1 article dans les cahiers des techniques de l’INRA “Guide pratique à destination des biologistes, bioinformaticiens et statisticiens qui souhaitent s’initier aux analyses métagénomiques amplicon”



Groupe 2IC - SysAdmin



INRAE DipSO

Webinaire évolution de l'animation PEPI

Mai-Juin 2021 / Projet DRHDD-DipSO / Lise Frappier

p. 25

PEPI 2IC-SysAdmin : Partage d'Expériences et de Pratiques en Informatique: Ingénierie des Infrastructures Clientes (2IC) - Administration des infrastructures Système (SysAdmin)

Depuis 2010, création de séminaires tous les 2 ans, de nombreuses formations, des journées techniques ...

Rien depuis décembre 2018 car le bureau s'est essouffé, plus de volontaires.

Le forum a continué de fonctionner et il fonctionne bien. Mais la plateforme est obsolète et non maintenue.



INRAE DipSO

Webinaire évolution de l'animation PEPI

Mai-Juin 2021 / Projet DRHDD-DipSO /Lise Frappier

p. 26

Objectifs des groupes de travail

- faire des retours d'expériences sur des outils, échanger sur des méthodes, partager la veille technique et bibliographique, ...
- participer à quelques actions élargies : séminaires, formations,...
- créer un réseau sur une thématique spécifique

Et maintenant ?

Le pepi devient un groupe !

Eric Maldonado et Malika Nassif se proposent de lancer la dynamique, des appels au peuple seront fait sur des thématiques que vous pouvez nous proposer

Quelques pistes :

- Gestion de configurations - automatisations (ansible...)
- Sauvegardes - sécurisation des données
- Les conteneurs
- L'AdminSys Augmentée (cloud, déploiement continu...)
- Sécurisation de serveurs



➤ Les PEPI sont à vous !

Chacun peut se saisir des outils et partager

Une évaluation début 2022 pour voir ce qui peut évoluer pour être au service des membres



INRAE DipSO

Webinaire évolution de l'animation PEPI

Mai-Juin 2021 / Projet DRHDD-DipSO / Lise Frappier

p. 28

Les membres du GT

L'équipe projet

Dany Hoch

Frédérique Malipier

Patrick Moreau

Alexandre Dehne-Garcia

Lise Frappier

- Bernard Benet
- Christine Bertrand
- Eddie Iannucelli
- Edmond Ricard
- Emmanuel Parnet
- Eric Maldonado
- Fabrice Legeai
- Jacques Lagnel
- Malika Nassif
- Marie-Hélène Moirez-Charron
- Patrick Chabrier
- Philippe Tcherniatinsky
- Pierre Farissier
- Raphaël Flores
- Sandrine Sabatié
- Sylvain Jasson
- Sylvie Papelier
- Valérie Cantonny
- Véronique Brunaud
- Vincent Donnat
- Yannick De-Oliveira



INRAE DipSO

Webinaire évolution de l'animation PEPI

Mai-Juin 2021 / Projet DRHDD-DipSO / Lise Frappier

p. 29

- Merci à eux !

Merci de votre attention

Des questions ?

Équipe Mattermost : https://team.forgemia.inra.fr/signup_user_complete/?id=nkqfwnh3nrapp13gy98onih

Forum : <https://forum.dipso.inrae.fr/c/metier-du-numerique/8>

Wiki : <https://pepi2a.wiki.inrae.fr/doku.php>

Pour s'abonner à la liste d'échanges: [pepi_2g-subscribe => sympa@groupes.renater.fr?subject=SUBSCRIBE pepi_2g](mailto:sympa@groupes.renater.fr?subject=SUBSCRIBE%20pepi_2a)

Pour écrire à la communauté: pepi_2g@groupes.renater.fr

Pour se désabonner: [pepi_2g-unsubscribe => sympa@groupes.renater.fr?subject=UNSUBSCRIBE pepi_2g](mailto:pepi_2g-unsubscribe=>sympa@groupes.renater.fr?subject=UNSUBSCRIBE%20pepi_2a)



INRAE DipSO

Webinaire évolution de l'animation PEPI

Mai-Juin 2021 / Projet DRHDD-DipSO / Lise Frappier

➤ Références

Le modèle de communauté de projet en réseau

« Le blog de Jean-Michel Cornu ». Consulté le 27 mai 2021. <http://cornu.viabloga.com/>.

La règle du 1%

« Règle du 1 % ». In *Wikipédia*, 10 septembre 2020.

https://fr.wikipedia.org/w/index.php?title=R%C3%A8gle_du_1_%25&oldid=174607533.

Hill, William C., James D. Hollan, Dave Wroblewski, et Tim McCandless. « Edit wear and read wear ». In *Proceedings of the SIGCHI Conference on Human Factors in Computing Systems*, 3–9. CHI '92. New York, NY, USA: Association for Computing Machinery, 1992. <https://doi.org/10.1145/142750.142751>.

Taille des équipes

Mucchielli, Roger. *Le travail en équipe: Clés pour une meilleure efficacité collective*. ESF Sciences humaines, 2019.

Le nombre de Dunbar

« Nombre de Dunbar ». In *Wikipédia*, 12 février 2018.

https://fr.wikipedia.org/w/index.php?title=Nombre_de_Dunbar&oldid=145402588.

Dunbar, R. I. M. « Neocortex Size as a Constraint on Group Size in Primates ». *Journal of Human Evolution* 22, n° 6 (1 juin 1992): 469-93. [https://doi.org/10.1016/0047-2484\(92\)90081-J](https://doi.org/10.1016/0047-2484(92)90081-J).

