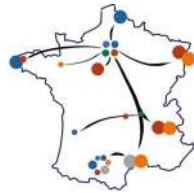


Infrastructure du Centre de Données et de services d'Observations Spatiales de Montpellier



Situation



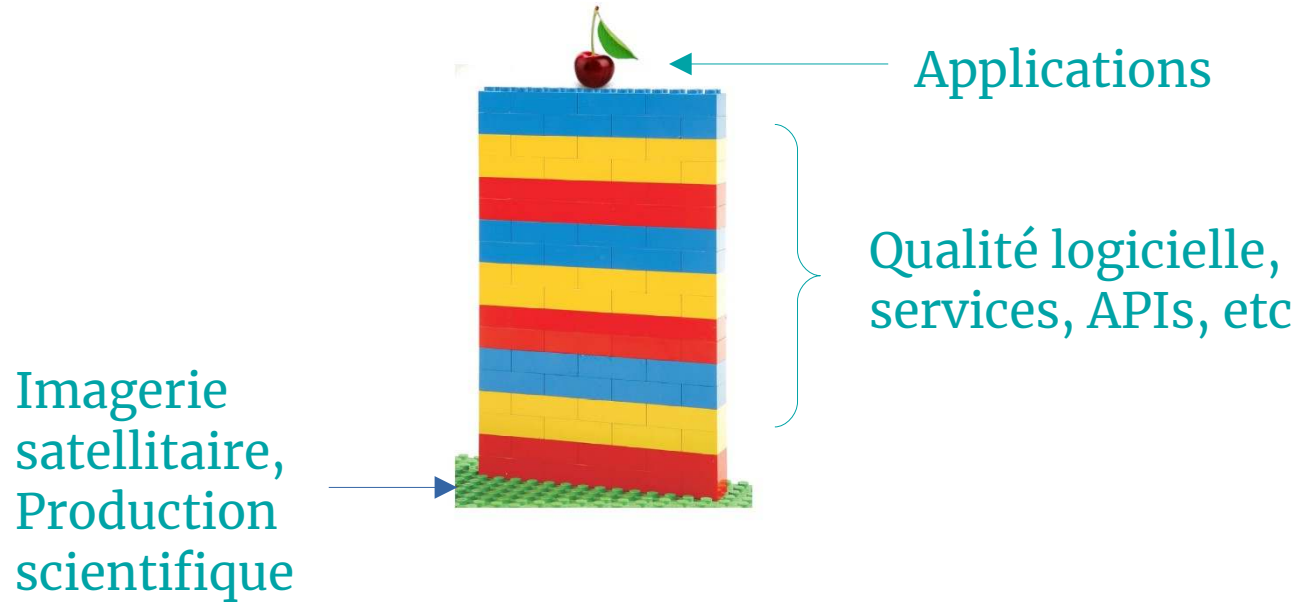
- Intègre le pôle *THEIA* de *Data terra*
- Couplé aux pôles *Odatis*, *Aeris*, *Form@ter* et au dispositif *DINAMIS*
- Gouvernance : INRAE, IRD

Rôle du CDOS



- Accéder
- Accompagner
- Produire
- Diffuser

Objectif



Fondements

- Open-source
- Standards ouverts
- Cloud-native
Gitlab, docker, IaC



Une problématique

- Licences des produits
- Accessibilité * sécurité
- Inter-opérabilité (remote, local, cli, desktop, web, etc)



APIs

- Inspirés fortement de *Microsoft Planetary computer*



STAC API

- Spatio Temporel Assets Catalog
- Expose les URLs des produits

[lien](#)

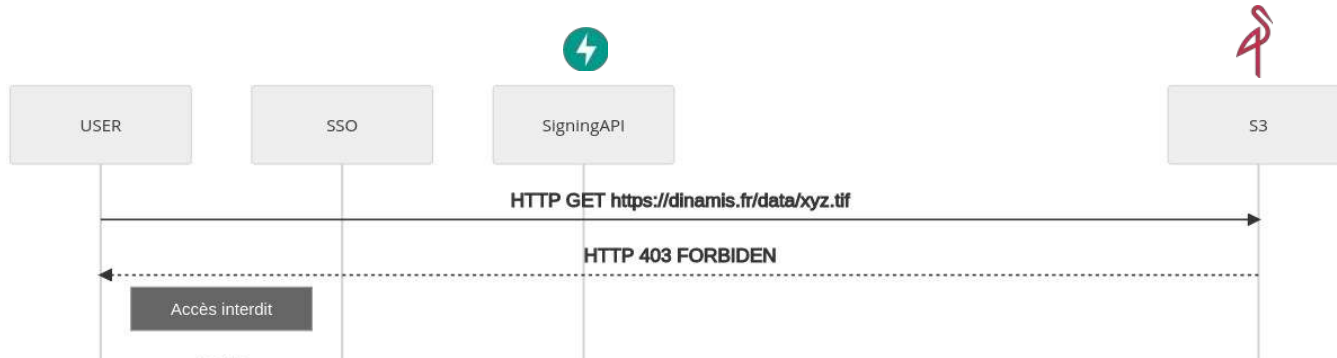


STAC API



STAC API

- Les URLs exposent des fichiers sur des buckets S3 privés
lien



S3 Signing API

- S3
 - Applique un PBAC avec variables OIDC
- S3-signing
 - Permet de signer les URLs
 - Assume Role With Web Identity avec OAuth2

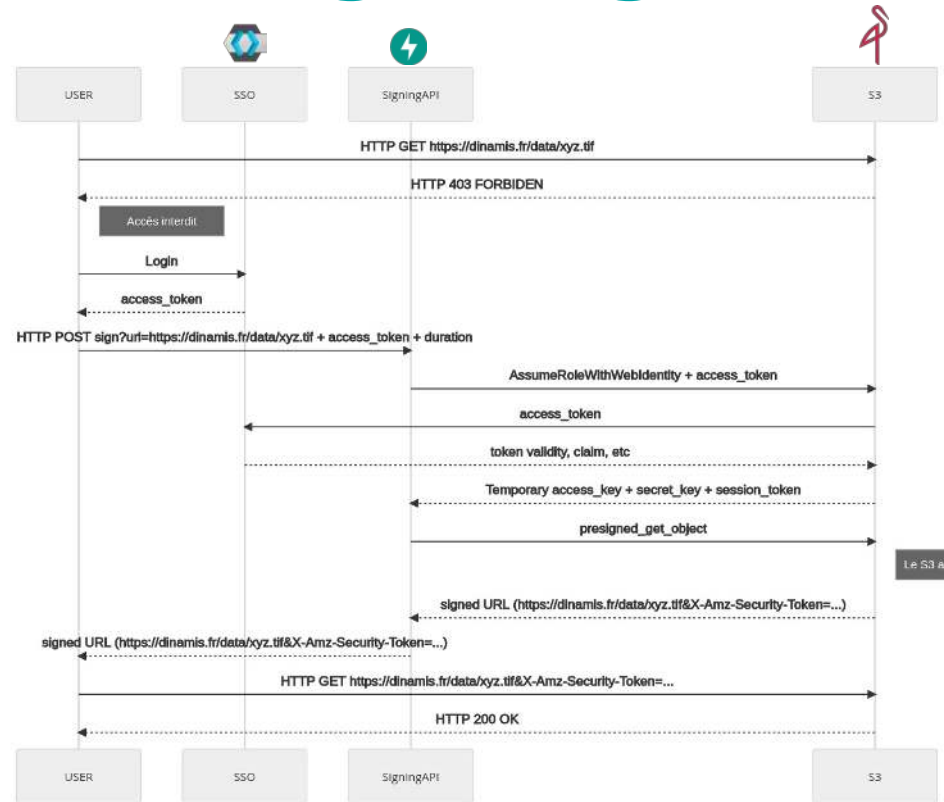
[lien](#)



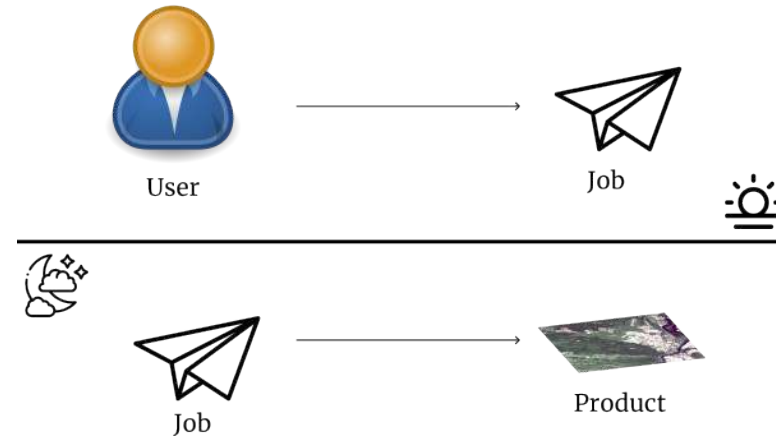
S3 Signing API



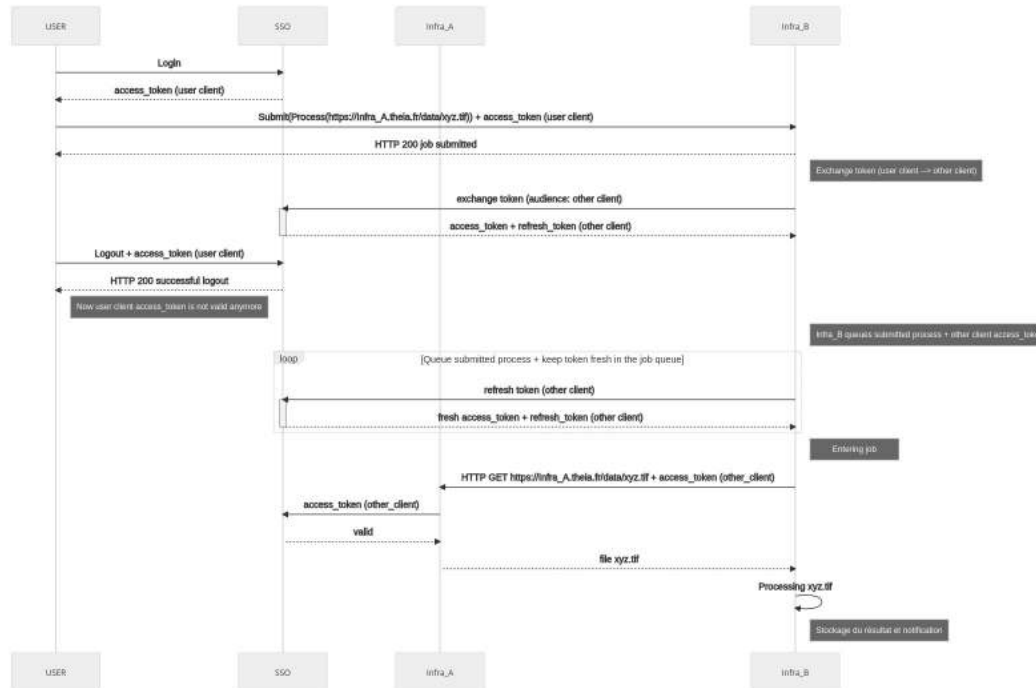
S3 Signing API



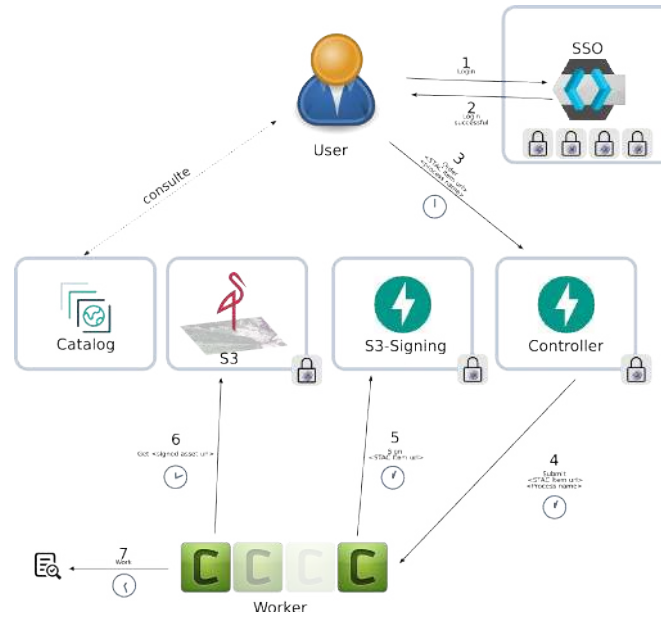
Une autre problématique



Token exchange



Token exchange









Demo

Enseignements

- Administration du cluster : un métier
- Registry en production, configuration d'ArgoCD, ...
- Subtilités OKD/K8S
- Sécurité des composants et du cluster
- ...

Déploiements

- Gitops (gitlab + argocd)  
- Kustomize, helm  
- Testé sur
 - K8s (orion) 
 - OKD (CROCC) 

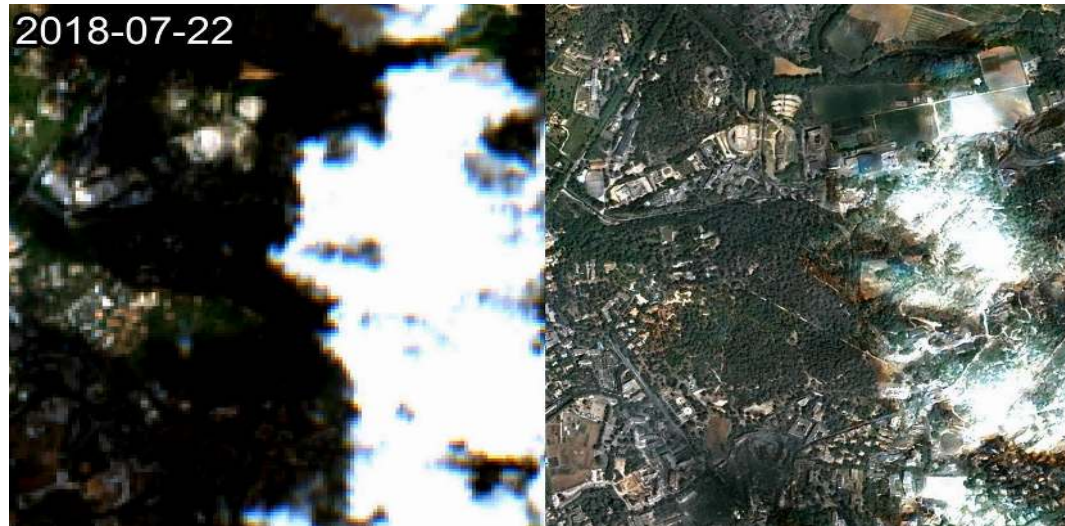
Ahead

- Qualité
- Sécurité
- Architecture
- Autres composants
 - Logging, reporting
 - Workflows
 - ...

À l'INRAE

- Quel(s) cloud(s) ? Usages ?
Tarification stockage/bande
passante/compute ?
- Mutualisation
- Artifacthub, etc

Merci pour votre attention



Produit « super-sentinel-2-l2a » disponible sur la maquette de l'IDS DINAMIS
<https://dinamis.gitlab.irstea.page/dinamis-sdk/collections/>